

平成21年度

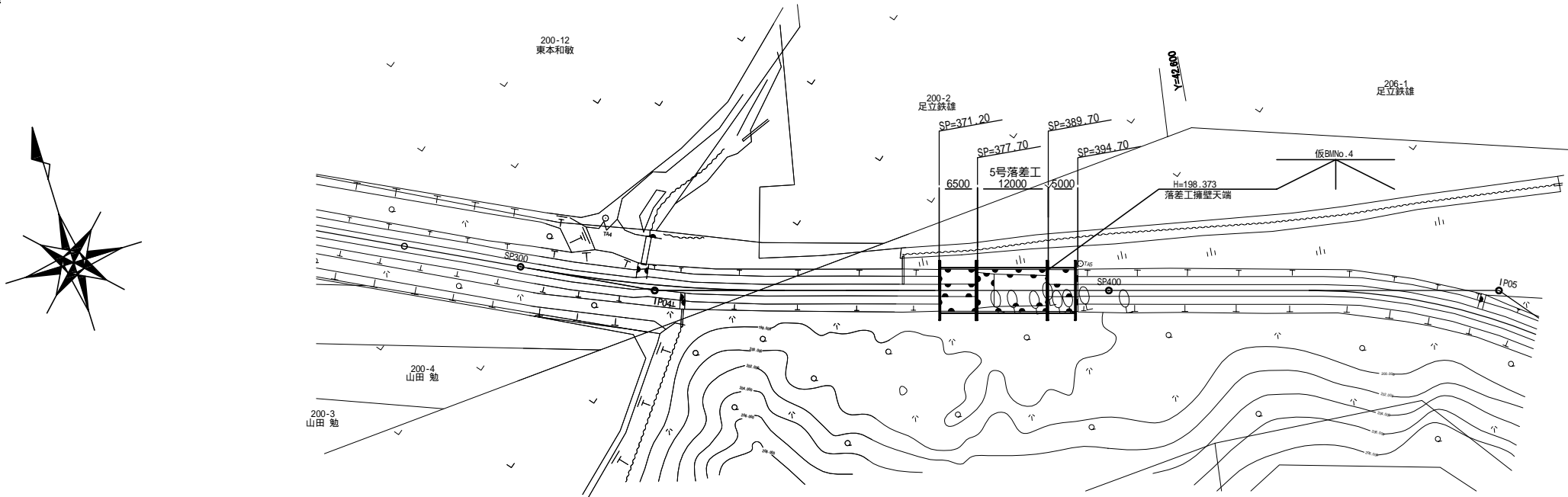
地域用水環境(魚道) 倶登山地区 調査設計1

## 第5号落差工設計図面

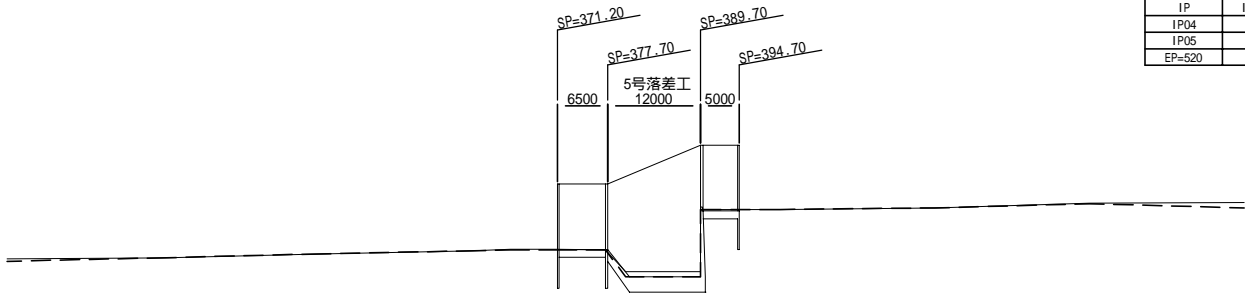
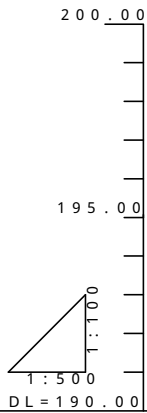
平成 21年 8月

北海道後志支庁  
パブリックコンサルタント株式会社

平面図  
S = 1 : 500



縦断図  
V = 1 : 100  
H = 1 : 500  
DL = 190.00



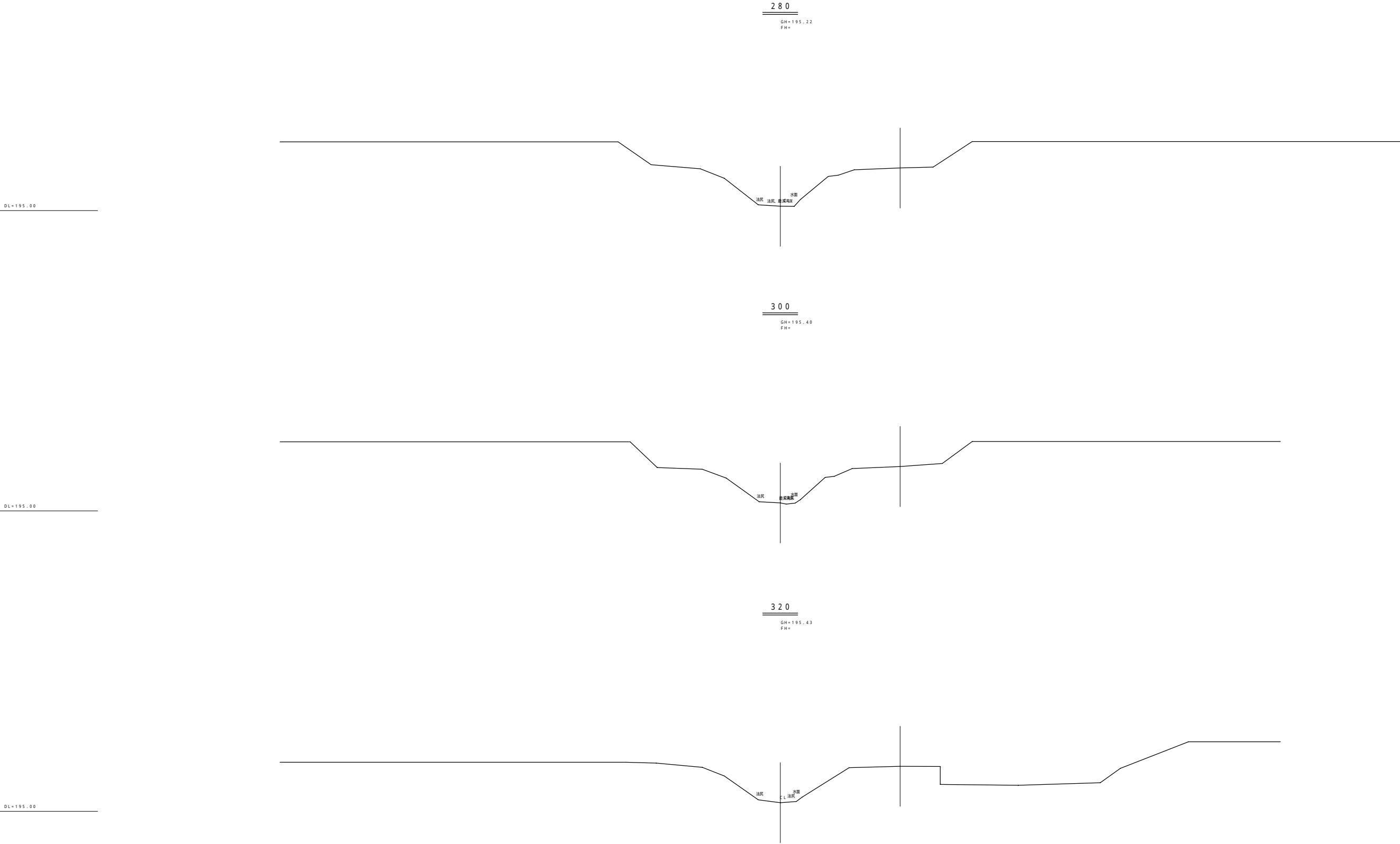
【クトサン3号川】

曲 線 表									
IP	IP間方向角	IA	R	TL	SL	CL	IP間距離	X座標	Y座標
IP04	100-38-27	10-02-31	250.000	21.965	0.963	43.817	143.190	-116965.581	42644.998
IP05	135-21-07	34-42-41	103.000	32.191	4.913	62.400	55.813	-116992.021	42785.726
EP=620								-117031.729	42824.948

計画築堤高	右岸	
	左岸	
計画高水位		
計画河床高(魚道)		
計画河床勾配(魚道)		
地盤高	右岸	195.34 198.45 198.45 197.45 198.47 195.53 198.35 197.29 195.61 199.53 197.61 195.65 198.57 197.68 195.65 197.34 197.81 195.64 197.36 197.88 195.07 197.88 197.88 195.68 196.68 196.68 198.31 198.62 196.72 198.55 198.44 196.83 198.62 198.48 196.72 198.58 198.61
	左岸	195.40 195.43 195.53 195.61 195.65 195.65 195.64 195.07 197.88 195.68 196.68 196.68 196.72 196.84 196.84 196.86
最深河床高		
在来河床高		
距離		
測点		300.00 320.00 340.00 360.00 365.10 371.20 377.40 383.00 388.00 390.80 400.00 420.00 440.00 460.00
曲線		IP.4 IA=10-02-31 R =250.000 SL= 0.963 TL= 21.965 CL= 43.817 IP.5 IA=34-42-41 SL= 4.913 R =103.000 CL= 62.400 TL= 32.191

平成21年度 地域用水環境（魚道）調査設計1

図面名称		図面番号
第5号落差工 縦平面図 縮尺 図示		1 1
測量	平成21年 8月10日終了	
設計	バブリックコンサルタント株式会社	
製図	原図	
複写		
北海道後志支庁		



平成21年度 地域用水環境(魚道)調査設計1	
図面名称	図面番号
5号落差工横断面図(1)	
縮尺	図示
測量	平成21年 8月10日終了
設計	パブリックコンサルタント株式会社
製図	原図
図	複写
北海道後志支庁	

DL=195.00

DL=195.00

DL=195.00

340

GH=195.53  
FH=

360

GH=195.61  
FH=

365.1

GH=195.65  
FH=

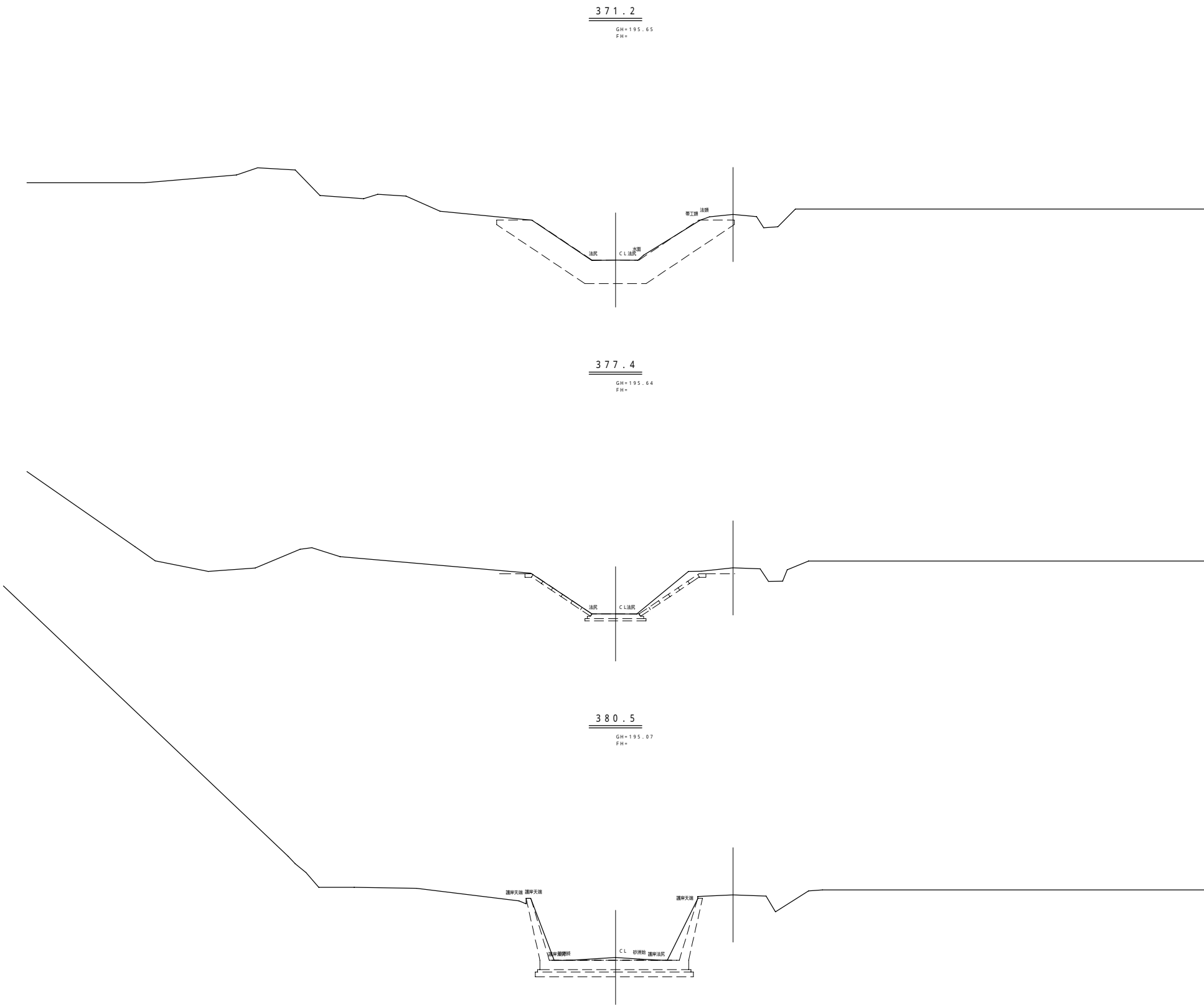
平成21年度 地域用水環境（魚道）調査設計1

図面名称		図面番号
5号落差工横断面図（2）		
縮尺 図示		
測量	平成21年 8月10日終了	
設計		パブリックコンサルタント株式会社
製図	原図	
	複写	
北 海 道 後 志 支 庁		

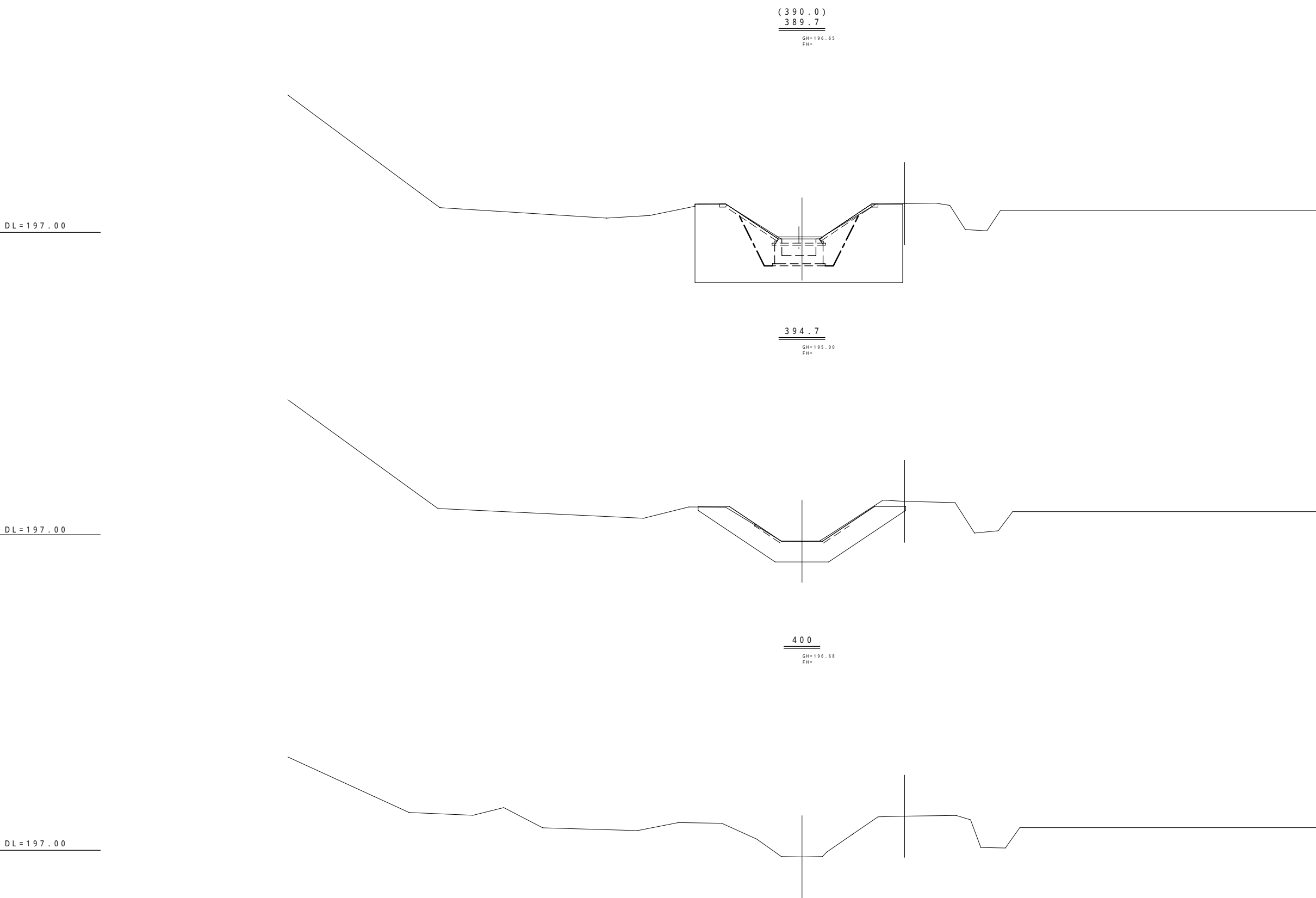
DL = 196 . 00

DL = 196 . 00

DL = 195 . 00



平成21年度 地域用水環境（魚道）調査設計1	
図面名称	図面番号
5号落差工横断面図（3）	
縮尺	図示
測量	平成21年 8月10日終了
設計	パブリックコンサルタント株式会社
製図	原図
図	複写
北海道後志支庁	



平成21年度 地域用水環境(魚道)調査設計1	
図面名称	図面番号
5号落差工横断面図(4)	
縮尺	図示
測量	平成21年 8月10日終了
設計	パブリックコンサルタント株式会社
製図	原図
図	複写
北海道後志支庁	

DL = 197.00

DL = 197.00

DL = 197.00

420

GH = 196.72  
FH =

440

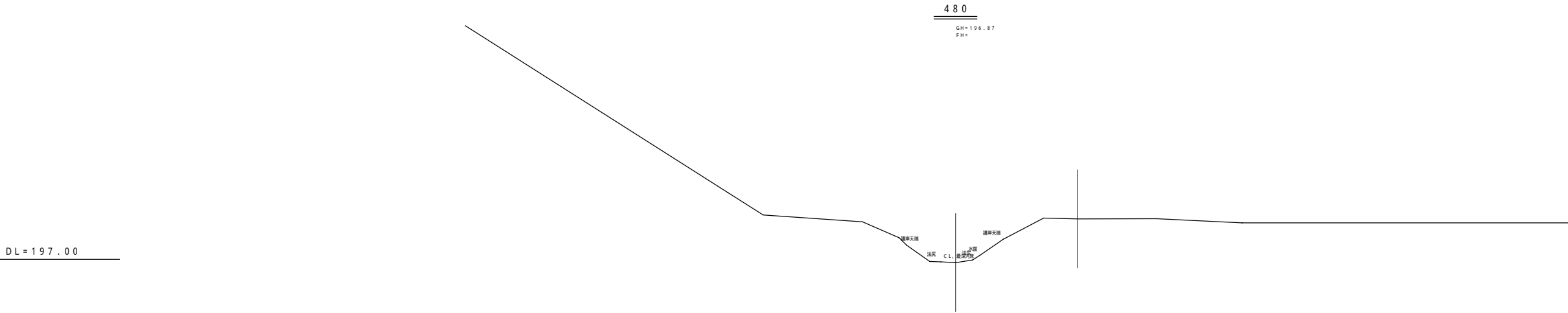
GH = 196.84  
FH =

460

GH = 196.86  
FH =

平成21年度 地域用水環境（魚道）調査設計1

図面名称		図面番号
5号落差工横断面図（5） 縮尺 図示		
測量	平成21年 8月10日終了	
設計		
製図	原図	
	複写	
北海道後志支庁		



平成21年度 地域用水環境(魚道)調査設計1

図面名称		図面番号
5号落差工横断面図（6）		
縮尺                  図示		
測量	平成21年  8月10日終了	
設計	パブリックコンサルタント株式会社	
製図	原図	
	複写	
北  海  道  後  志  支  庁		

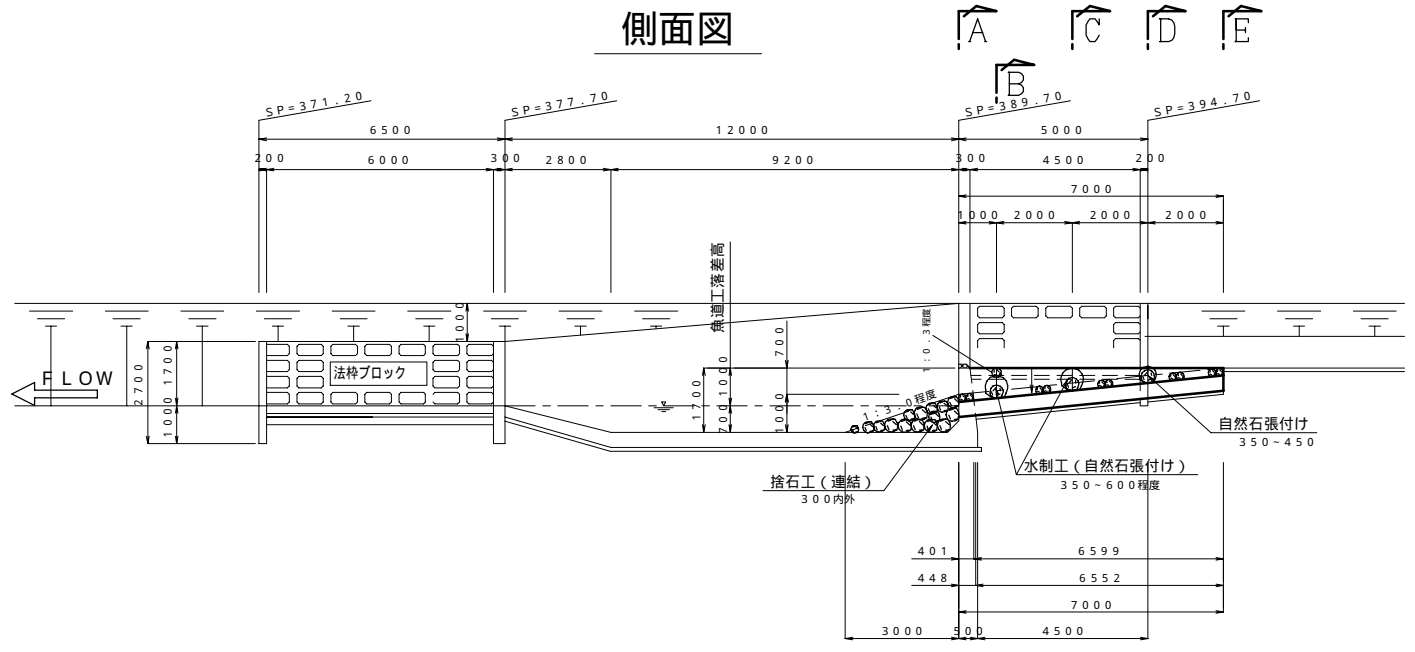


5号魚道工一般図  
(側壁直壁・パネル工法)

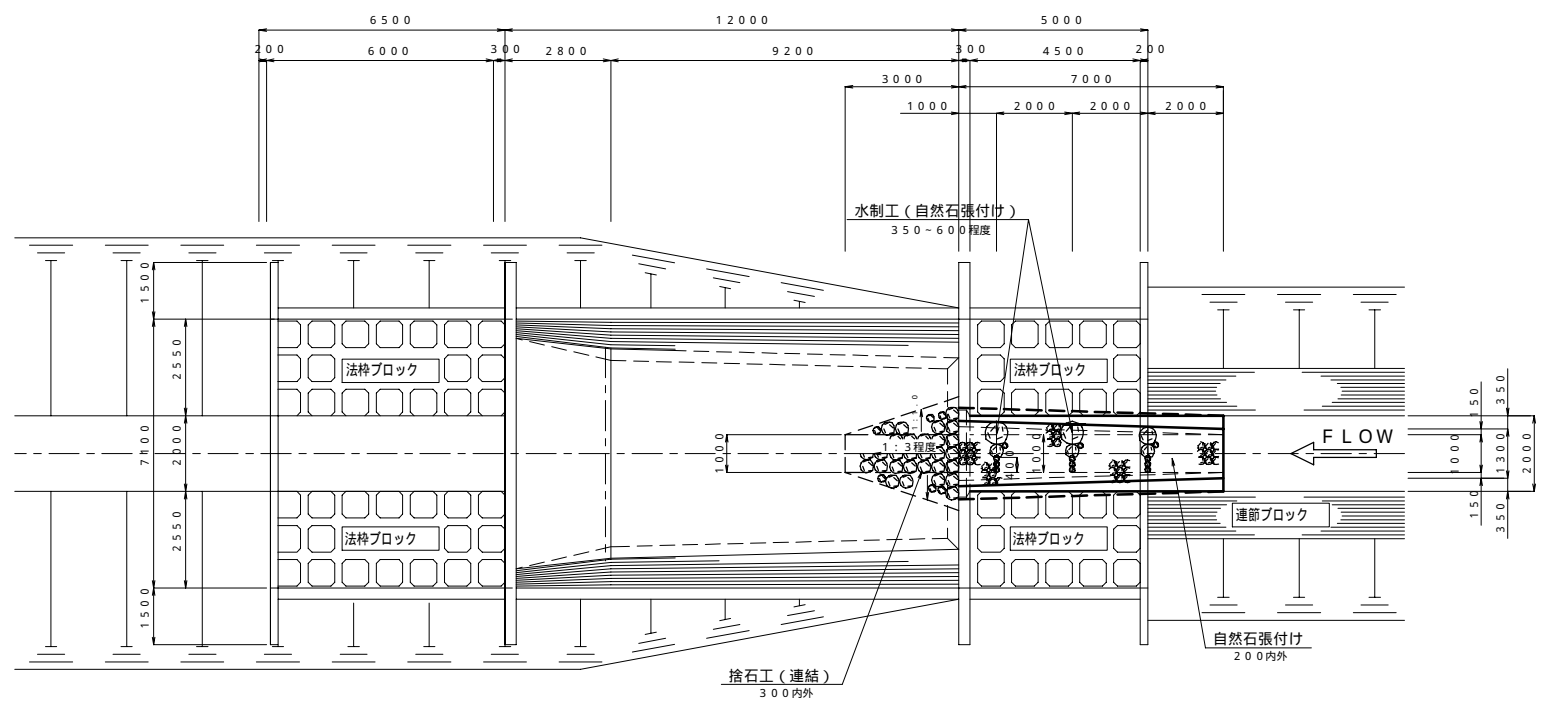
S=1:100

パネル石材張り付け時に石材径の変化で側壁を1:0.3程度より緩い勾配を確保

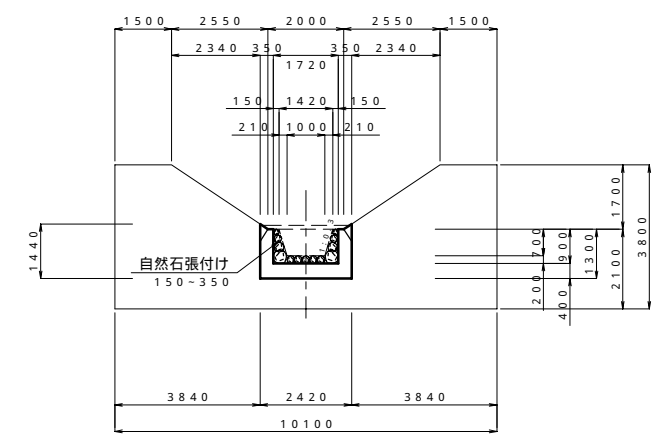
側面図



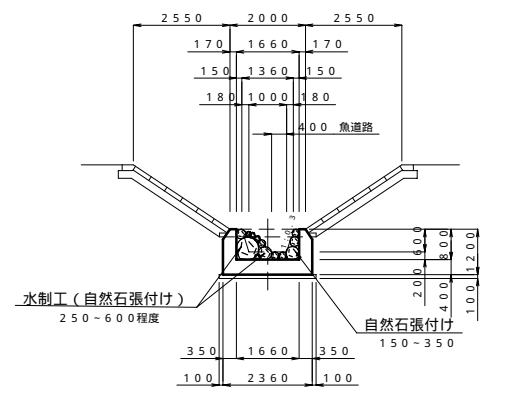
平面図



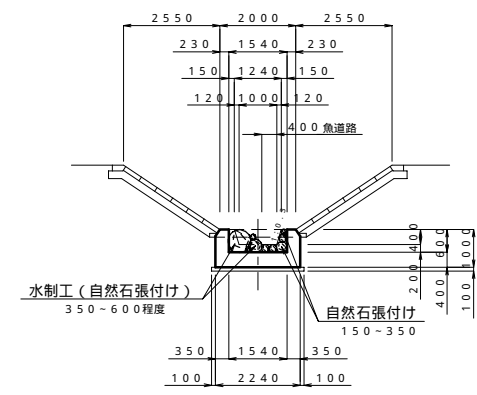
A - A



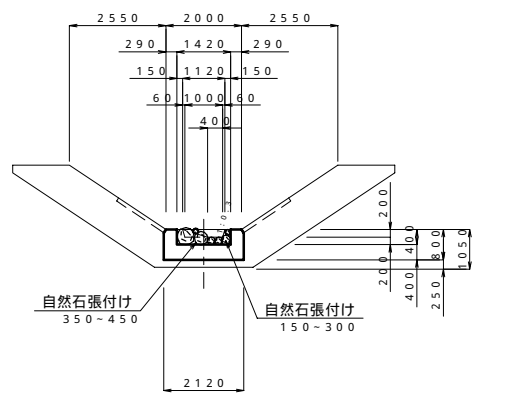
B - B



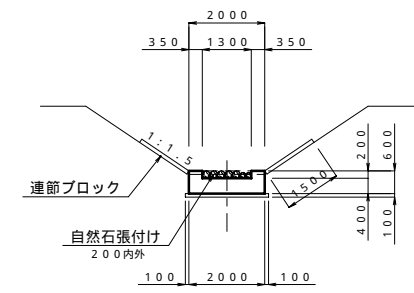
C - C



D - D



E - E

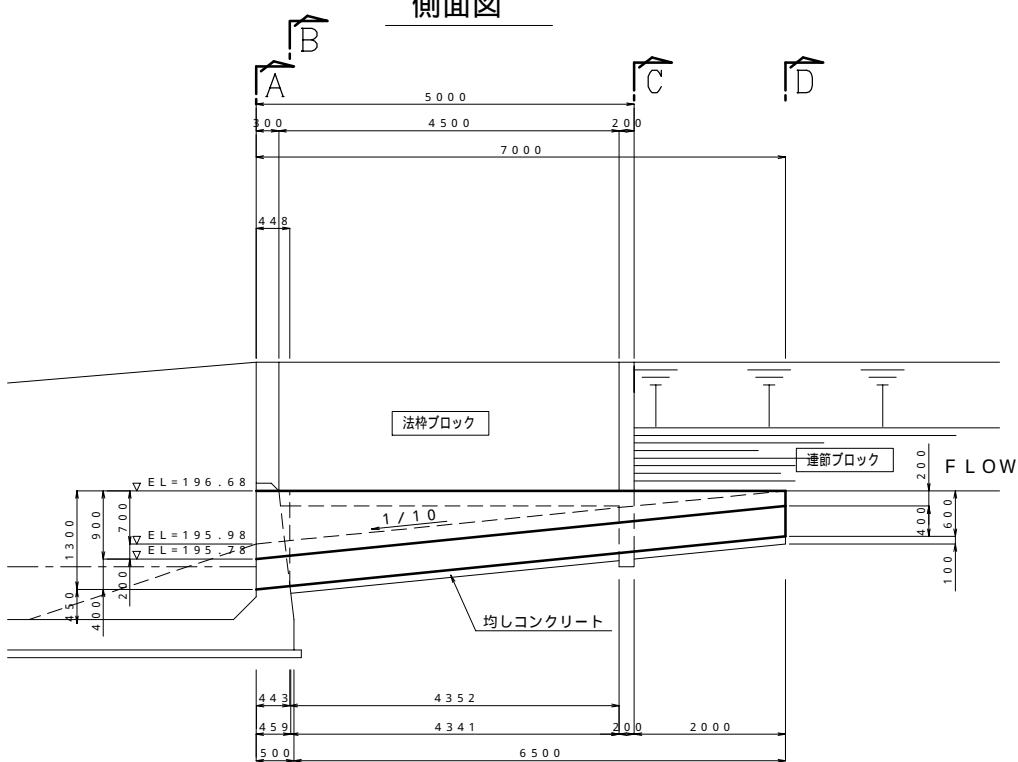


平成21年度 地域用水環境(魚道)調査設計1	
図面名称	図面番号
第5号魚道工一般図	
縮尺 S=1:100	
測量	平成21年 8月10日終了
設計	パブリックコンサルタント株式会社
製図	原図
図	複写
北海道後志支庁	

魚道工構造図

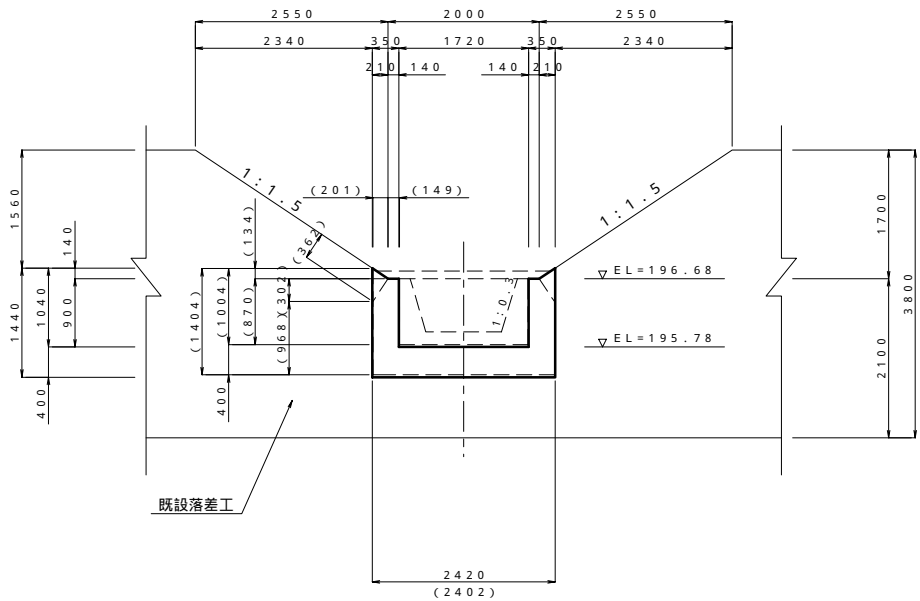
S=1:100

側面図

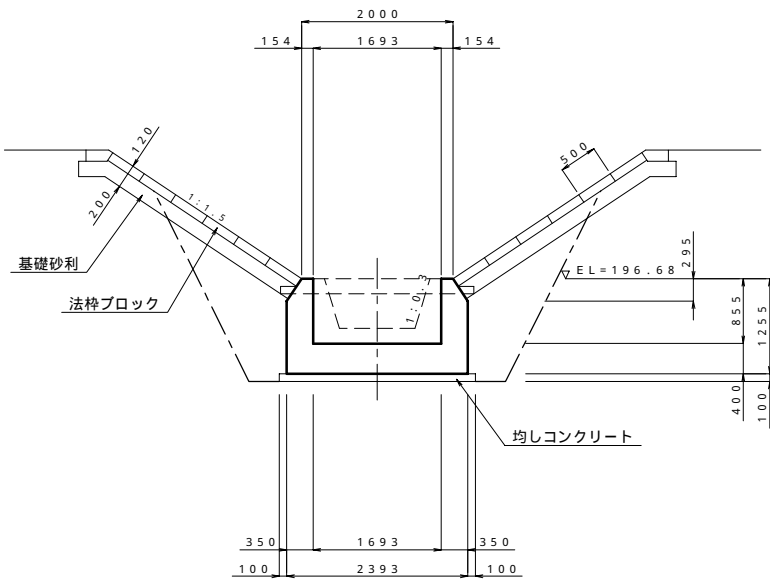


A - A

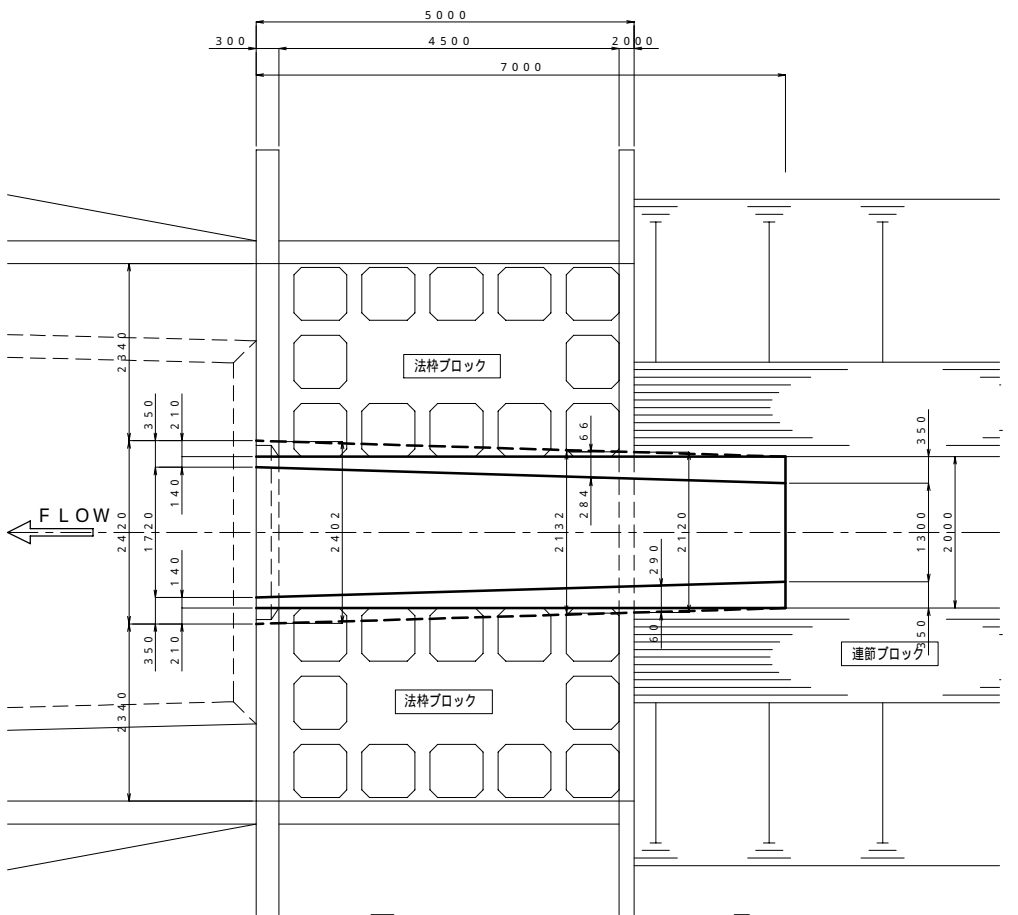
( )内数値は上流側打止め壁数値を示す。



B - B

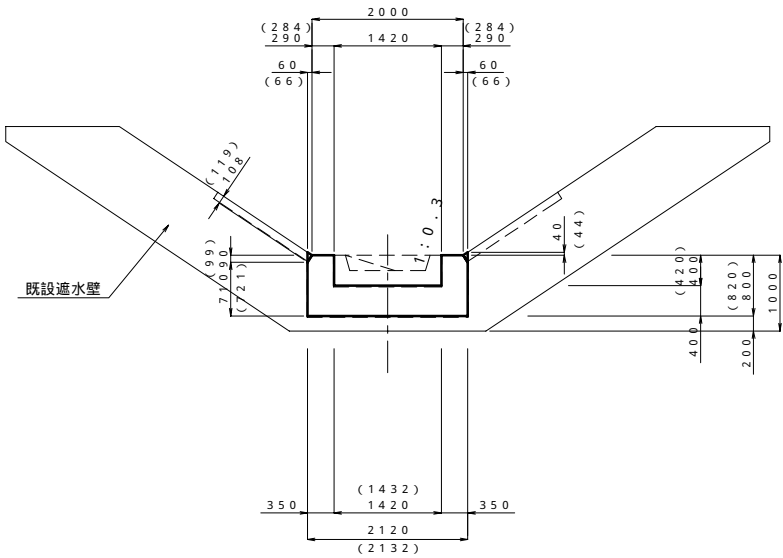


側面図

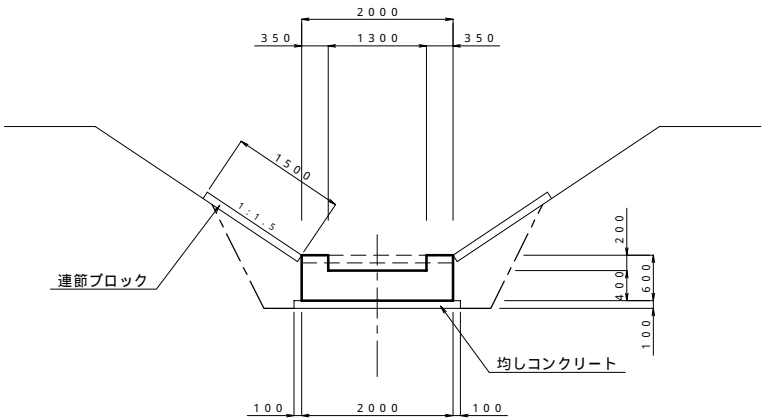


C - C

( )内数値は下流側遮水壁数値を示す。



D - D



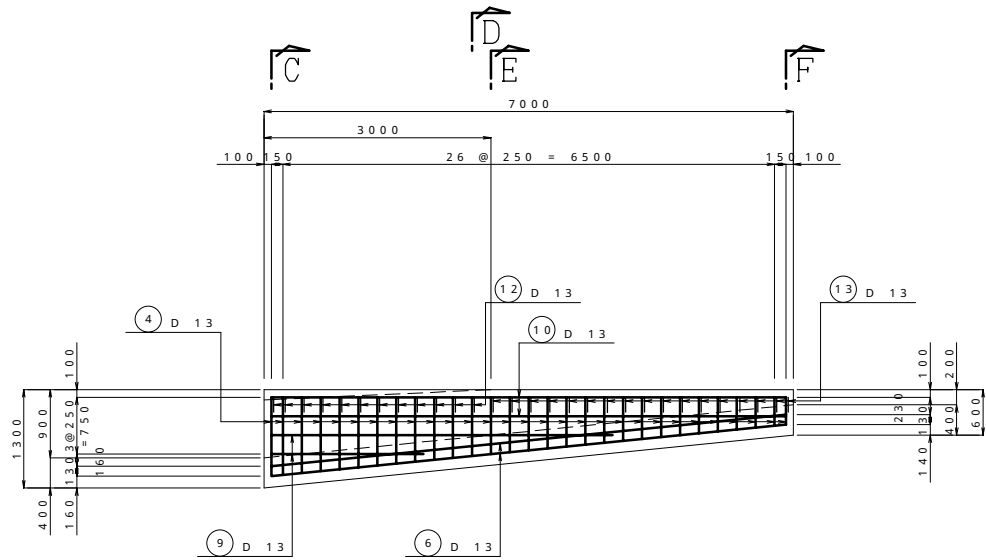
平成21年度 地域用水環境(魚道)調査設計1

図面名称		図面番号
第5号魚道工構造図		
縮尺 S=1:50		
測量	平成21年 8月10日終了	
設計	パブリックコンサルタント株式会社	
製図	原図	
	複写	
北海道後志支庁		

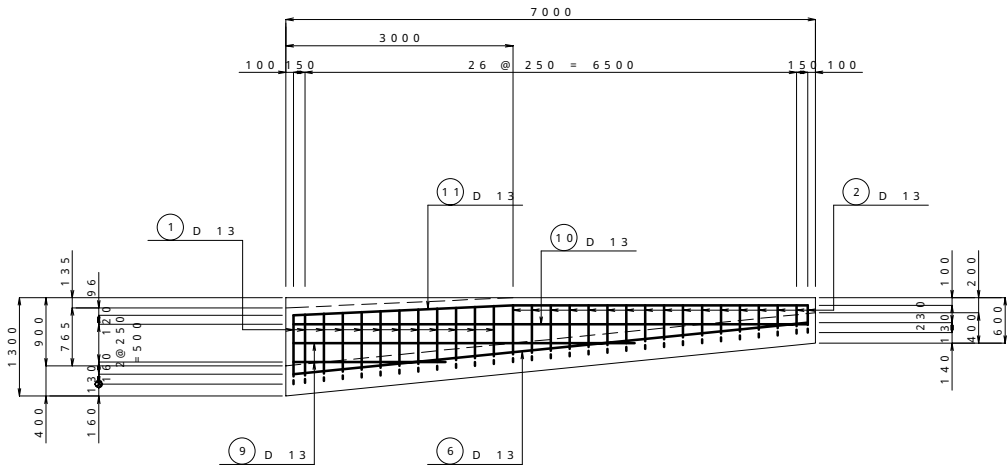
魚道工配筋図( 1 )

S=1:50

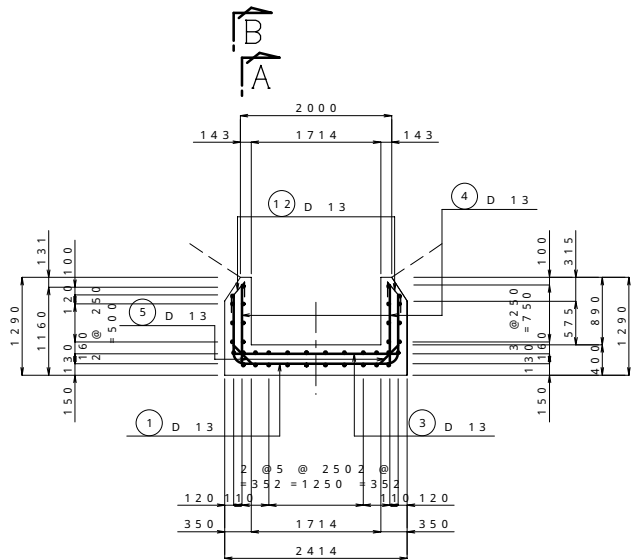
A - A  
側壁( 内面 )



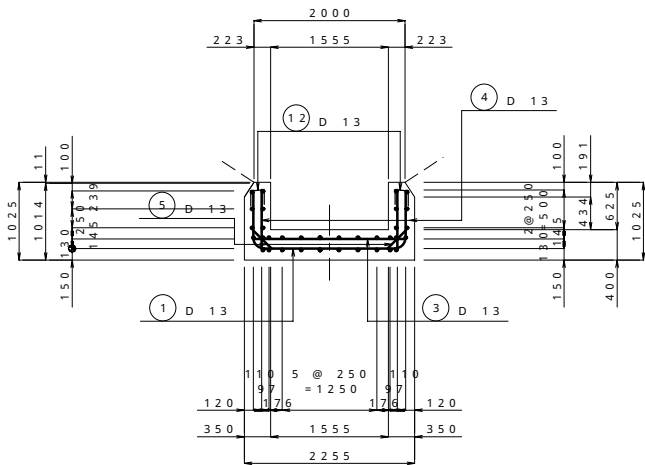
B - B  
側壁( 外面 )



C - C



D - D



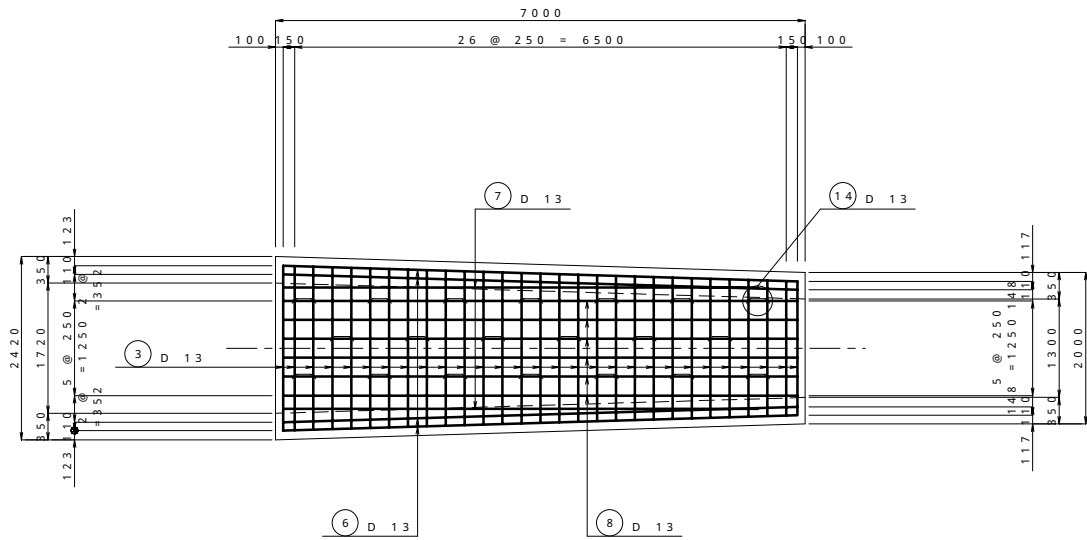
平成21年度 地域用水環境(魚道)調査設計1

図面名称		図面番号
第 5 号魚道工配筋図（ 1 ）		
縮尺 S = 1 : 5 0		
測量	平成 2 1 年 8 月 1 0 日終了	
設計		パブリックコンサルタント株式会社
製 図	原図	
	複写	
北 海 道 後 志 支 庁		

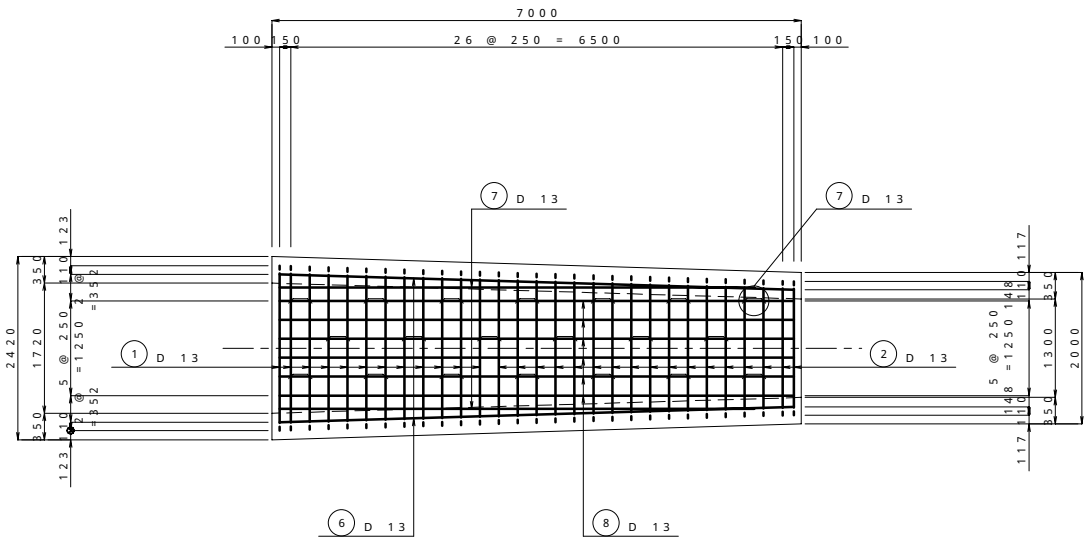
魚道工配筋図（ 2 ）

S=1:50

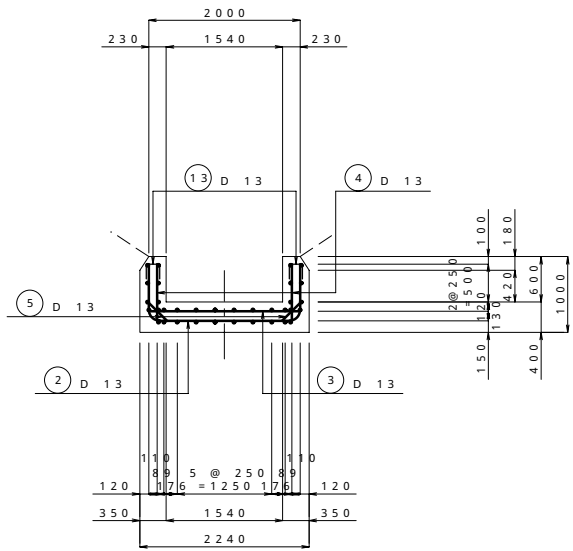
底 版  
(上 面)



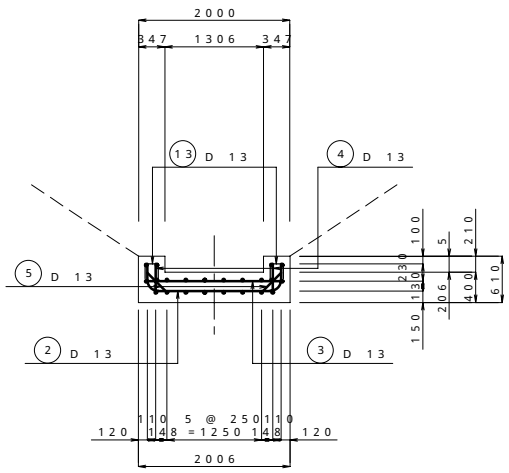
底 版  
(下 面)



E - E

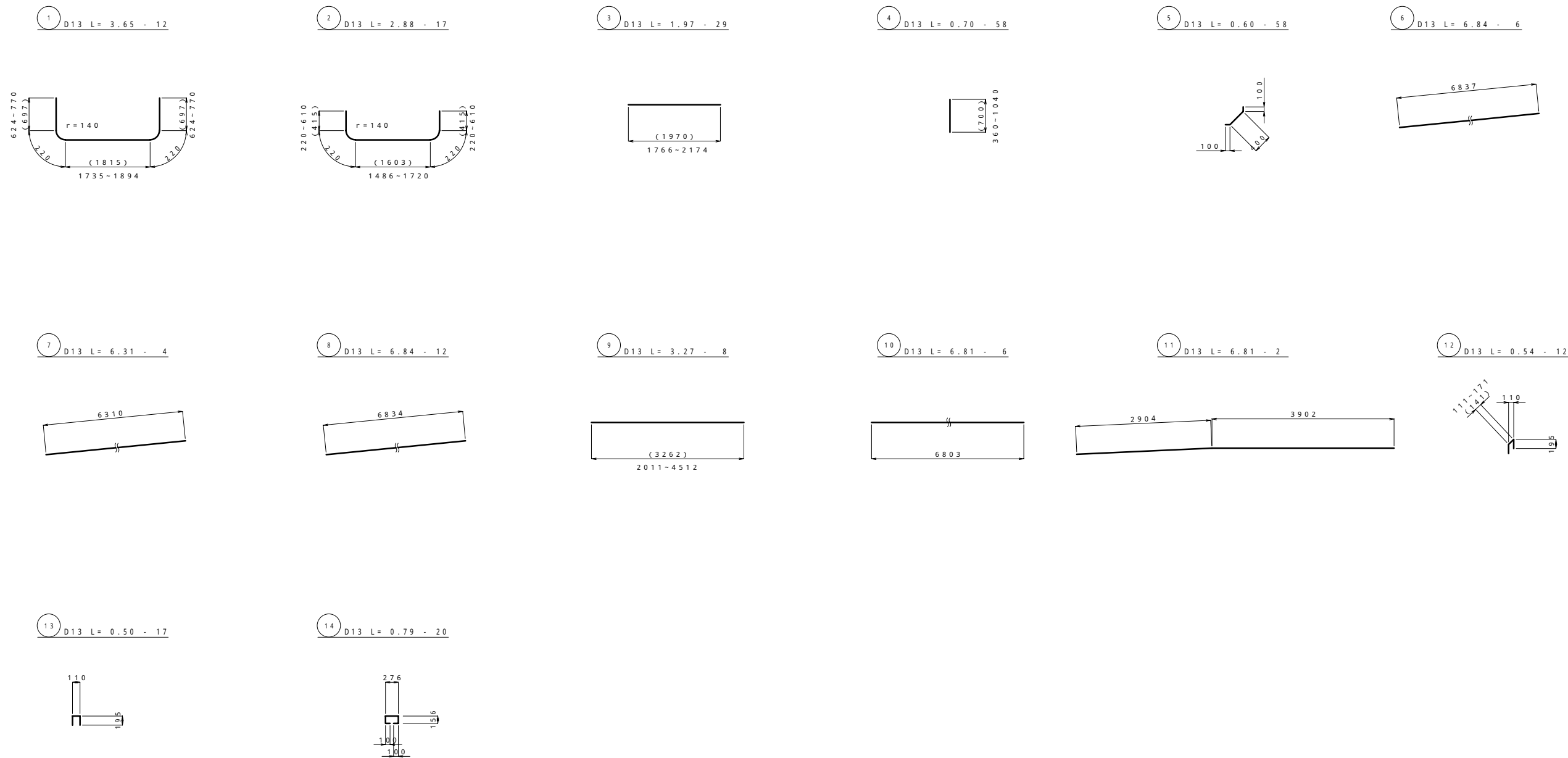


F - F



平成21年度 地域用水環境(魚道)調査設計1	
図面名称	図面番号
第5号魚道工配筋図(2)	
縮尺 S=1:50	
測量	平成21年 8月10日終了
設計	パブリックコンサルタント株式会社
製図	原図
図	複写
北 海 道 後 志 支 庁	

5号魚道工鉄筋加工図



平成21年度 地域用水環境(魚道)調査設計1	
図面名称	図面番号
第5号魚道工鉄筋加工図	
縮尺 S=1:50	
測量	平成21年 8月10日終了
設計	パブリックコンサルタント株式会社
製図	原図
図	複写
北海道後志支庁	

5号魚道工自然石パネル詳細図

自然石パネル展開図

S=1:50

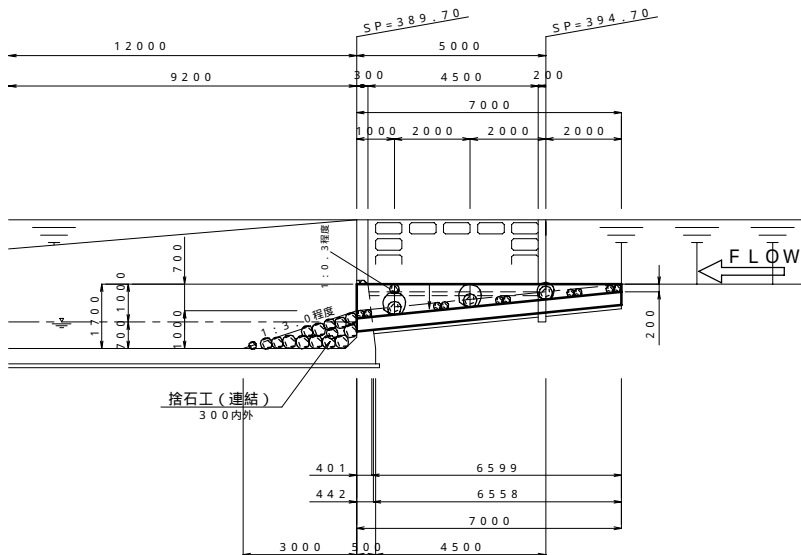
自然石パネル製品図

S=1:30

側面図

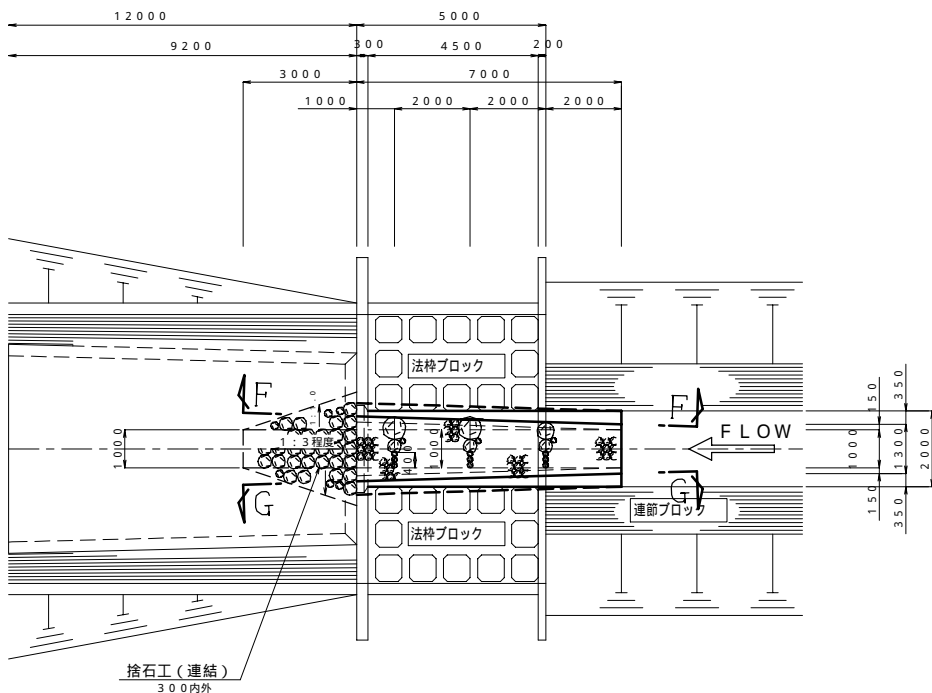
S=1:100

B C D

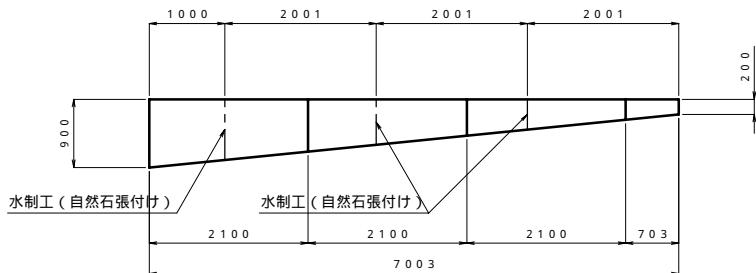


平面図

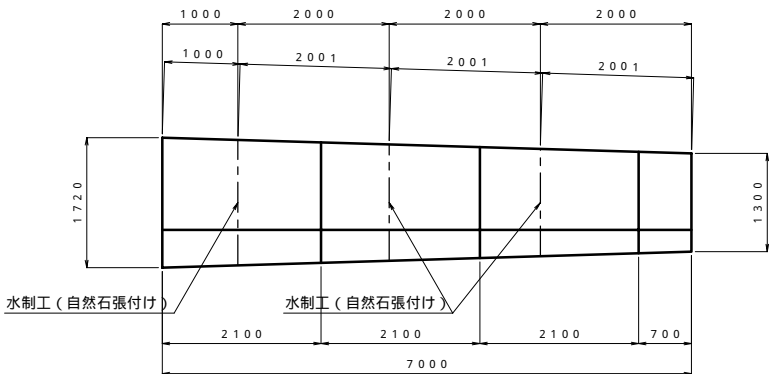
S=1:100



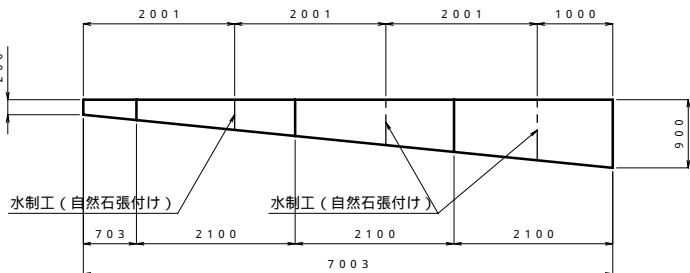
F - F



底面部

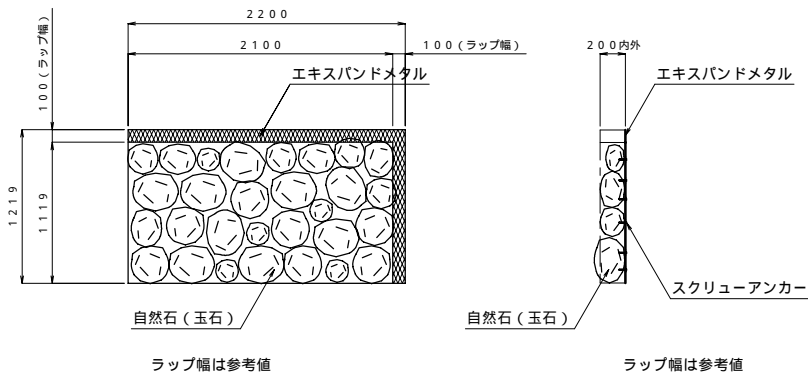


G - G



正面図

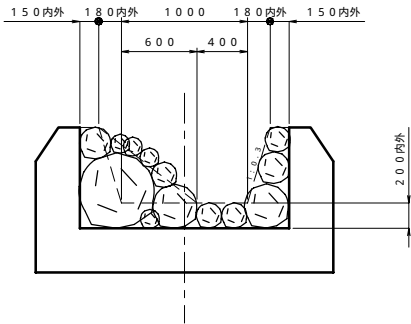
断面図



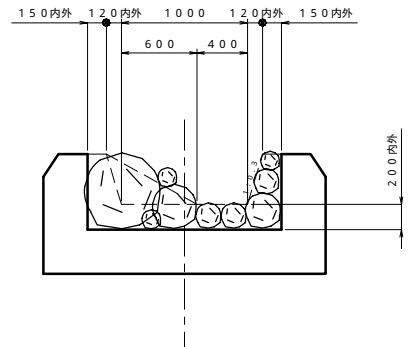
水制工部詳細図

S=1:30

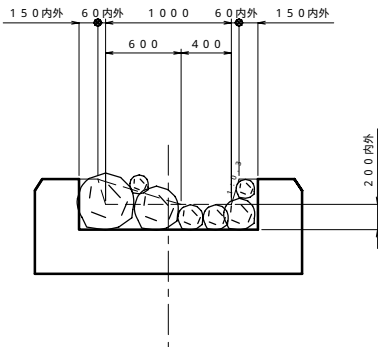
B - B



C - C



D - D



平成21年度 地域用水環境(魚道)調査設計1

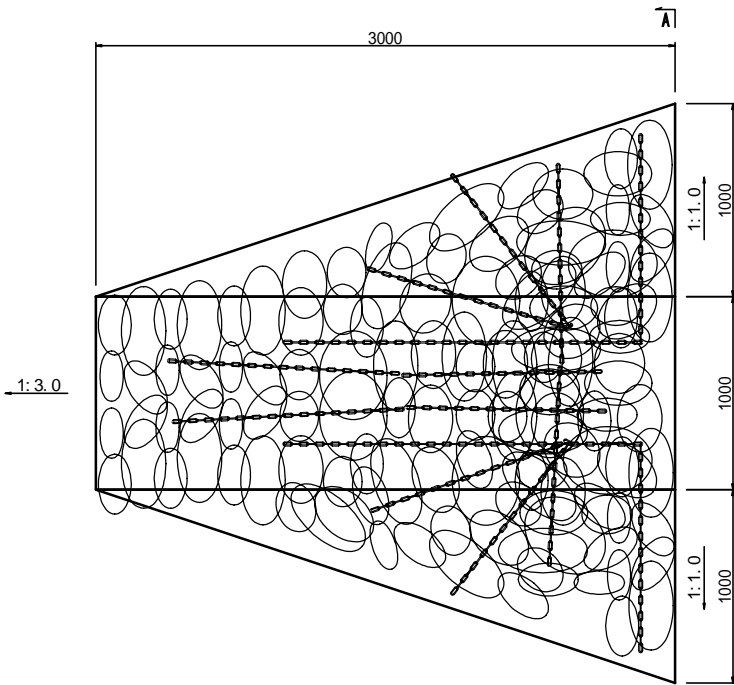
図面名称		図面番号
5号魚道工自然石パネル詳細図		
縮尺 図示		
測量	平成21年 8月10日終了	
設計	パブリックコンサルタント株式会社	
製図	原図	
	複写	
北海道後志支庁		

捨石工詳細図

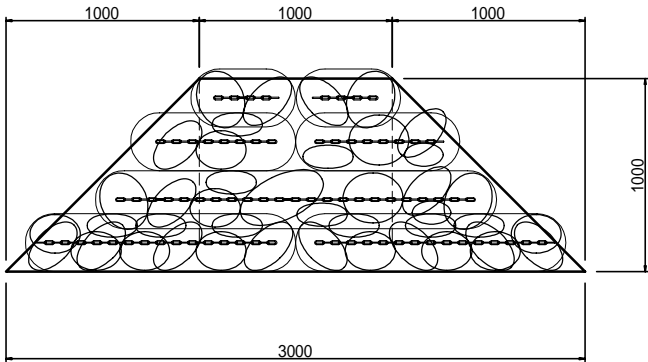
S=1：20

H=1000

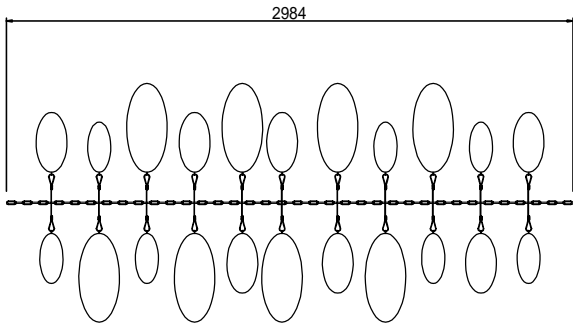
平 面 図



A-A断面図



参考規格図



製品1群の参考質量 532kg

製品1群の占有容積 0.358m<sup>3</sup>

体積

$3.000 \times 1.000 \times 1.000 \div 2 + 3.000 \times 1.000 \div 2 \times 1.000 \div 3 \times 2 = 2.50 \text{ m}^3$

製品数量

$2.50 / 0.358 = 6.98 \dots 7 \text{ 個}$

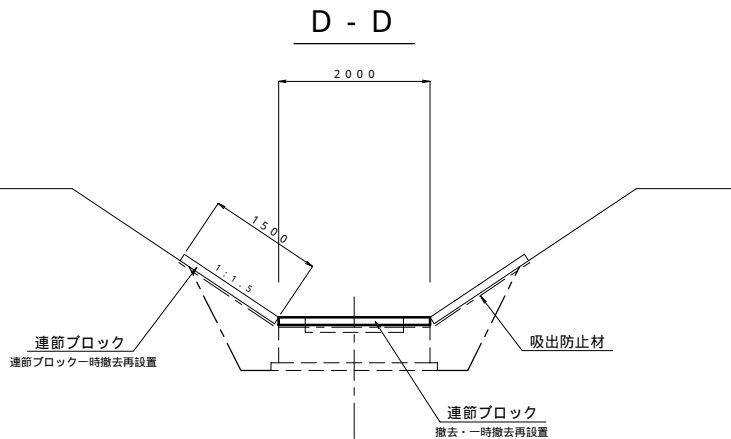
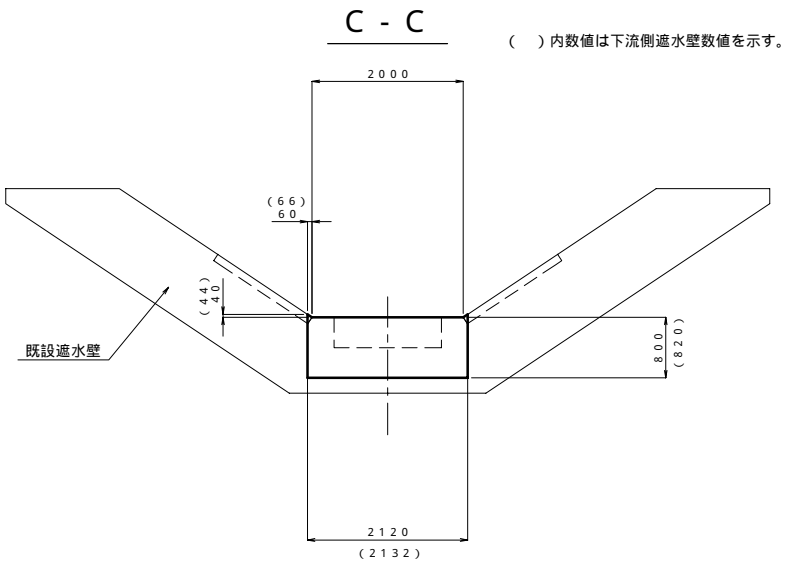
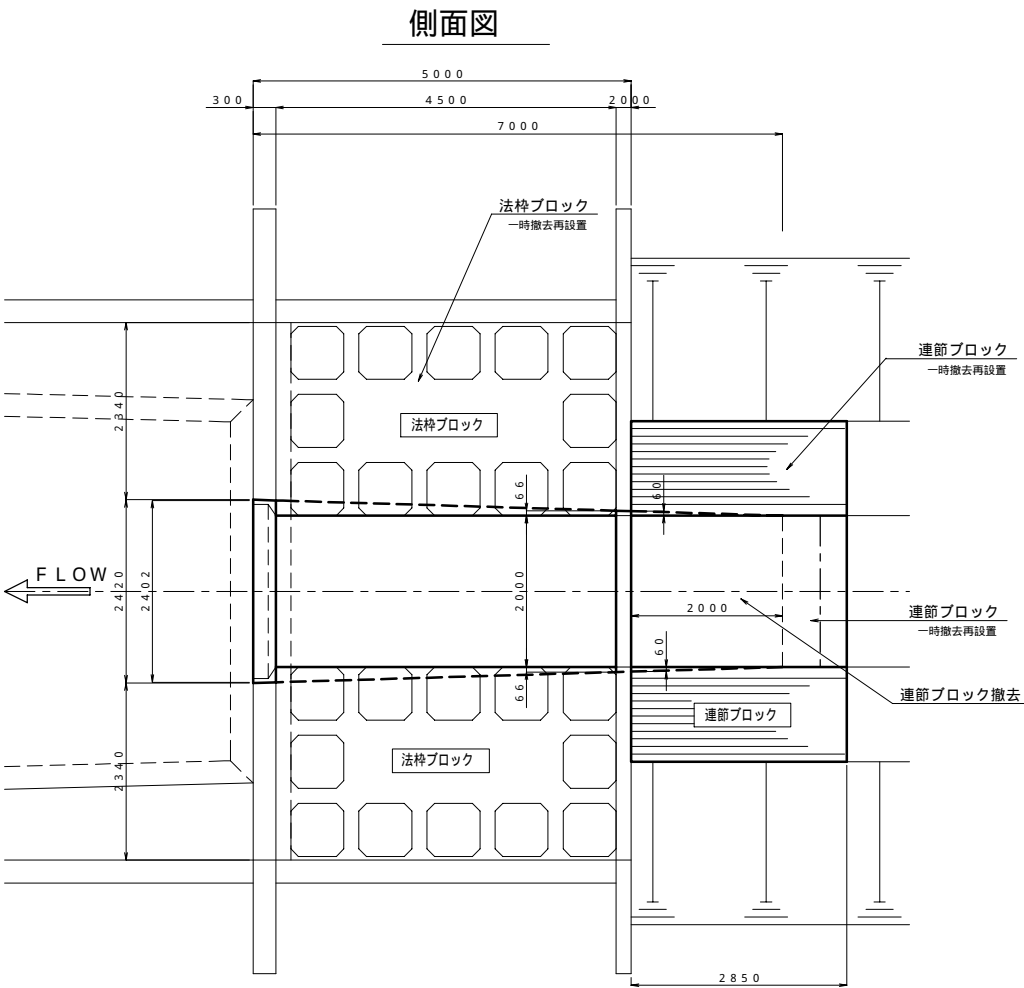
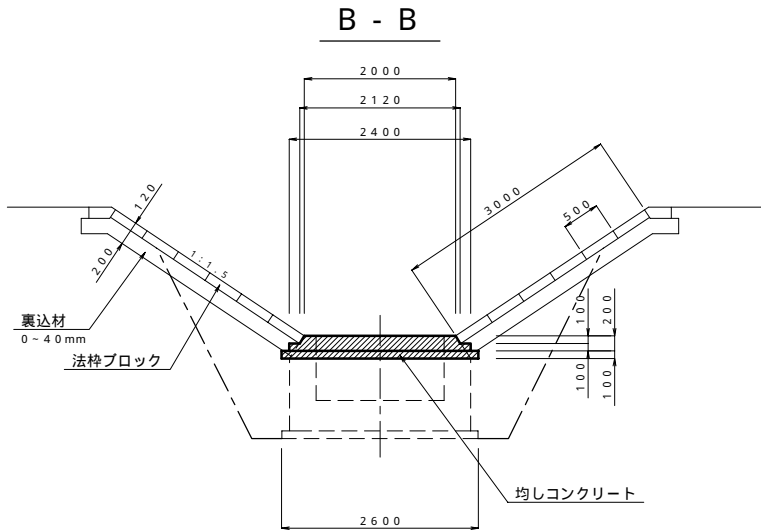
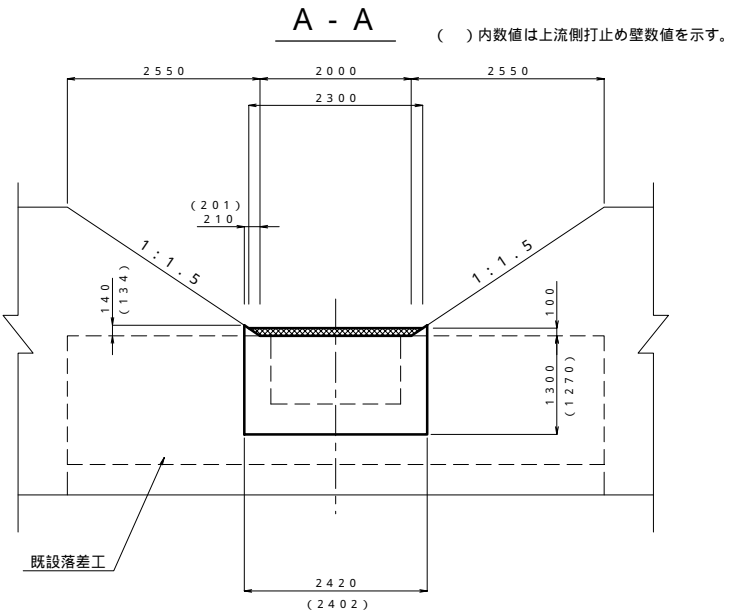
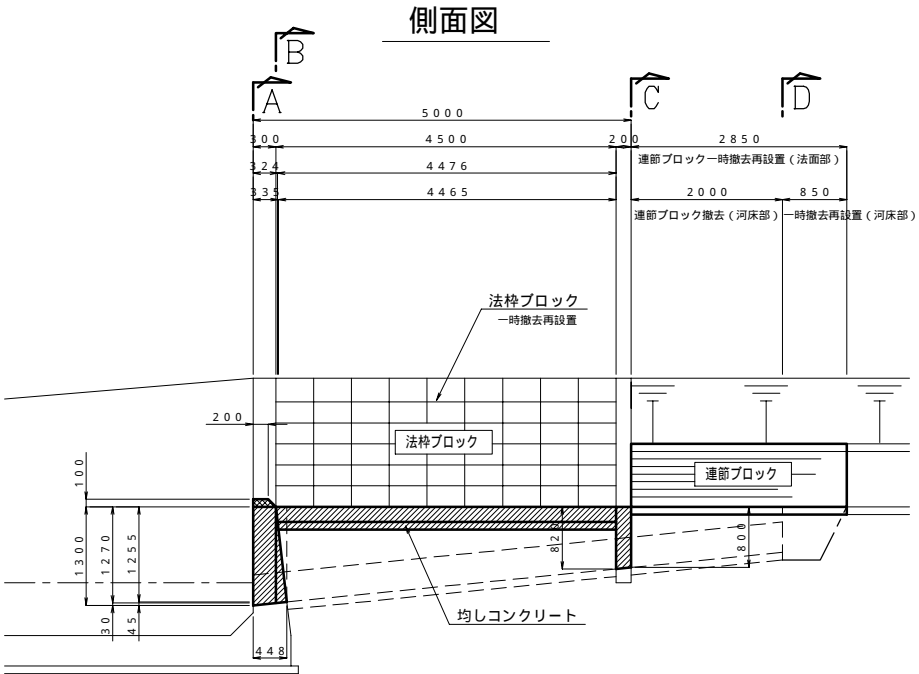
平成21年度 地域用水環境（魚道）調査設計1

図 面 名 称		図面番号
捨石工詳細図(H=750) 縮尺 S=1:100		
測 量	平成21年 8月 1 0日終了	
設 計	パブリックコンサルタント株式会社	
製 図	原図	
	複写	
北 海 道 後 志 支 庁		

既設構造物取壊し工図

S=1:100

注) 既設構造物配筋図資料が無いため配筋切断考慮は行わない。  
但し施工時に鉄筋構造物(鉄筋径及びピッチ)が確認された場合協議をすること。

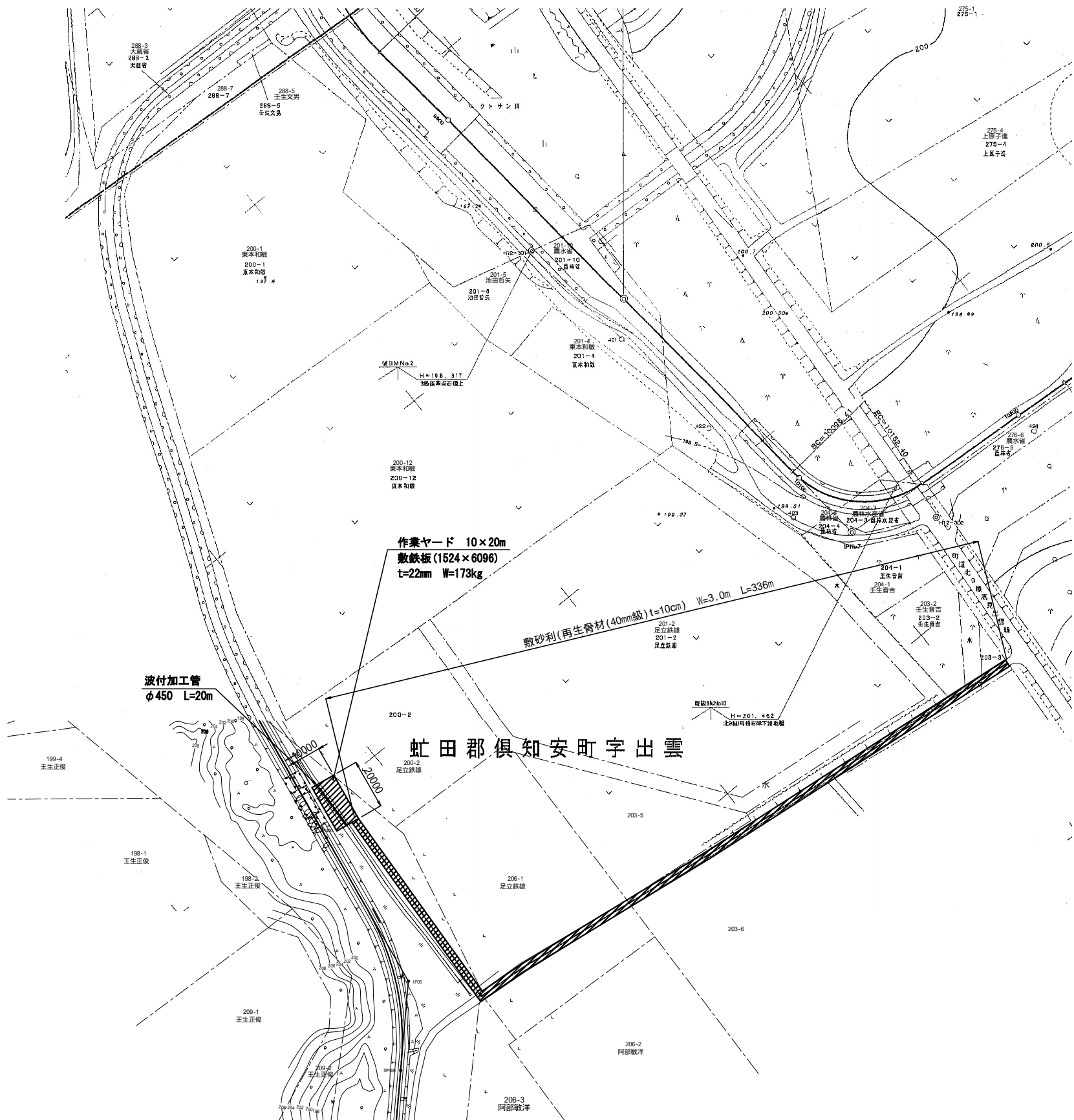


平成21年度 地域用水環境(魚道)調査設計1	
図面名称	図面番号
第5号既設構造物取壊し工図	
縮尺 S=1:50	
測量	平成21年 8月10日終了
設計	パブリックコンサルタント株式会社
製図	原図
図	複写
北海道後志支庁	



平 面 図

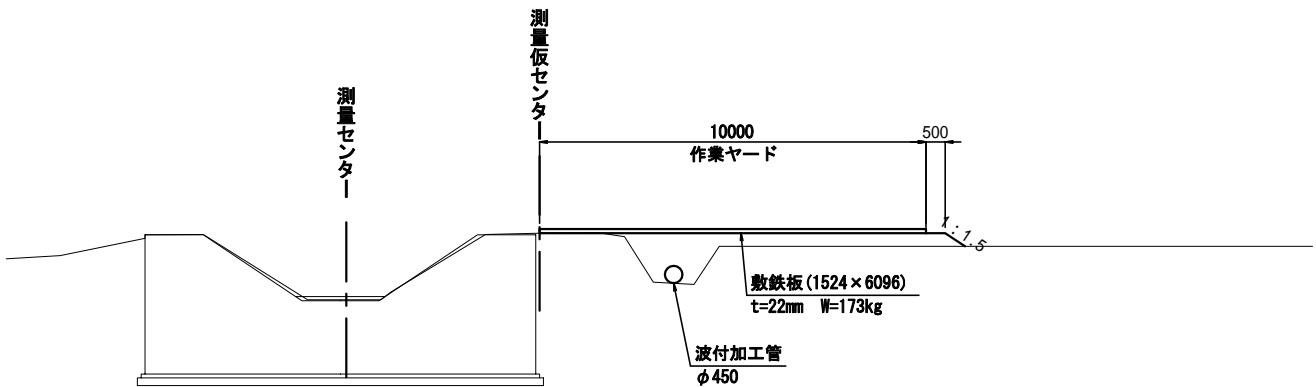
S=1 : 1000



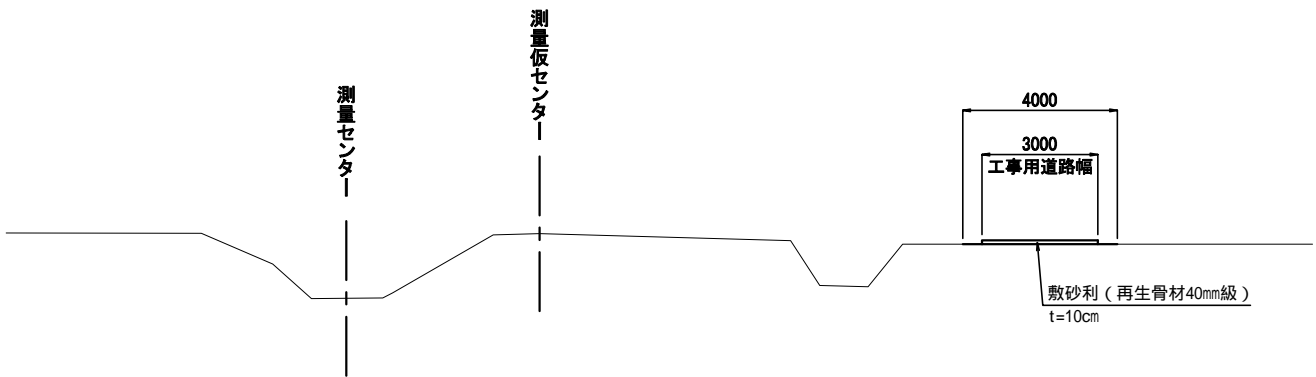
施工時標準断面図

S=1 : 100

作業ヤード部



標準部



平成21年度 地域用水環境(魚道)倶知安地区調査設計1

図面名称		図面番号
仮設道路図		
縮尺	図示	
測量	平成21年 8月10日終了	
設計	パブリックコンサルタント株式会社	
製図	原図	
	複写	
北海道後志支庁		

$$\underline{S = 1 : 100}$$

Technical cross-section diagram of a riverbed reinforcement project. The diagram shows a riverbed with a central pile foundation (1-3 rows) and two side sections of '法枠ブロック' (retaining blocks). Dimensions are provided in meters: horizontal (6500, 12000, 5000) and vertical (1500, 2550, 2000, 1500). Arrows indicate 'FLOW' direction. Labels include '土のう締切り' (soil consolidation) and '水替ポンプ' (water replacement pump).

平成 21 年度 地域用水環境（魚道）調査設計 1		
図面名称		図面番号
第 5 号仮締切工図		
縮尺 S = 1 : 1 0 0		
測量		平成 21 年 8 月 1 0 日終了
設計		パブリックコンサルタント株式会社
製	原因	
図	複写	
北 海 道 後 志 支 庁		